

STEWELL CROSS

Spezialmatten für Dächer, die sicheres Arbeiten bei jedem Wetter ermöglichen. Rutsch- und Trittsicherheit sind gewährleistet. Das hochwertige PVC zeichnet sich durch hohe UV- und Alterungsbeständigkeit aus. Das Dach wird vor Schäden geschützt.

Spezieller Kundennutzen

- Sicherheit für Arbeiten am Flachdach
- UV-beständig
- rutsch- und trittsicher
- Rollen und Zuschnitte lieferbar

Produktdaten

Vinylmatte mit gerippter Balkenstruktur

Höhe: 14 mm

Gewicht: 5,80 kg/m²

Rollenbreiten: 122, 91, 60 cm

Rollenlänge: 10 m

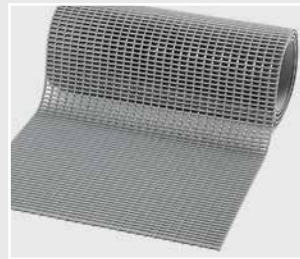
Farbe: grau

Optional: STEWELL CROSS TPO

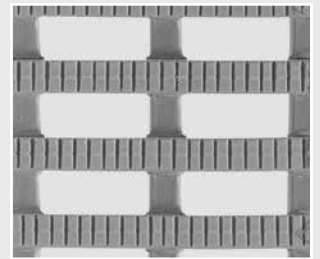
Material: thermoplastisches Polyolefin
(Details siehe Rückseite)

Verlegung

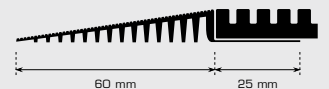
Die fachgerechte Verlegung muss bauseits durch einen Spengler erfolgen. Loses Auflegen empfohlen.



Rollenlänge 10 m



STEWELL CROSS



Verlegehilfe

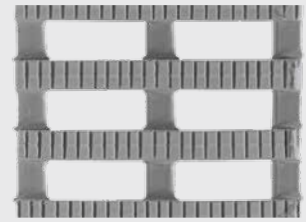
Antrittsprofil AN/STE für stolpersichere, frei aufliegende Verlegung



STEWELL CROSS SYSTEM SICHERHEITSBEREICH AUSSCHREIBUNGSTEXT

STEWELL CROSS

- **H** ca. 14 mm • **Cfl-s1** • starke Vinylmatte mit gerippter Balkenstruktur • Rollenbreite: 120, 91, 60 cm • Rollenlänge: 10 m
- Sicherheitsmatte sorgt für Trittsicherheit bei Servicearbeiten am Flachdach • UV-beständig • aufrollbar • Farbe: grau



Optional erhältlich:

STEWELL CROSS TPO

- **H** 12 mm • Material: thermoplastisches Polyolefin mit gerippter Balkenstruktur • Rollenbreite: 75 cm • Rollenlänge: 10 m
- Verwendbar für Flachdächer mit Dachmembranen aus thermoplastischem Polyolefin, PVC und modifiziertem Bitumen
- Trittsicherheit am Flachdach • UV-beständig • aufrollbar
- Farbe: weiß