

STEWELL FRONT EXTRA

Eingangsmatte mit Kunststoffkratzelementen für hohe Schmutzabnahme.
Rutschsichere Lösung. Gut überrollbar - Krankentransporte, Kinderwägen,
Rollstühle, Einkaufswagen.

Spezieller Kundennutzen

- extrem belastbar
- höchst tritt- und stolpersicher
- stöckelschuhsicher
- in allen Standard- und Sonderformen
- Garantie 6 Monate
- **Cfl-s1**

Produktdaten

Vinylmatte mit gerippter Balkenstruktur

Höhe: ca. 14 mm

Balkenabstand: nur 2,8 mm

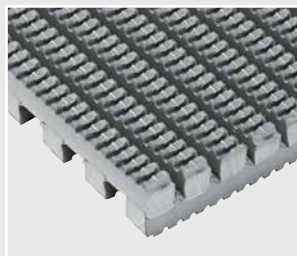
Rollenmaße: 91 cm x 10 m

Farben: grau (schwarz auf Anfrage)

Verlegung

Ideal versenkt verlegt – wobei die Mattenfläche dann plan zum umgebenden Boden ist. Freiaufhängend verlegt mit Antrittsprofil AN/STE. Farbe: grau.

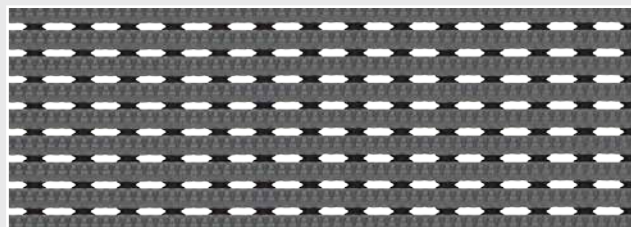
Schrumpf- und Dehnungsfaktor von Vinyl: ca. 2%



STEWELL FRONT EXTRA



STEWELL FRONT BRUSH
(auf Anfrage)
Höhe inkl. Bürste: 19 mm



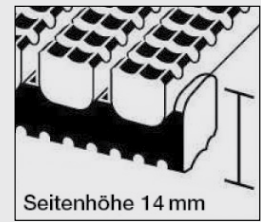
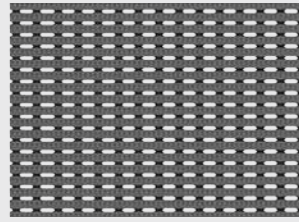
STEWELL FRONT EXTRA



STEWELL FRONT EXTRA SYSTEM GROBSTREIFER AUSSCHREIBUNGSTEXTE

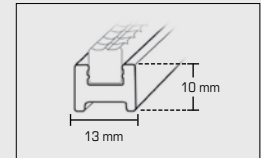
STEWELL FRONT EXTRA

- **H** ca. 14 mm
- Vinylmatte mit gerippter Balkenstruktur
- **Cfi-s1**
- trittsicher
- aufrollbar
- ideal für Rollstühle, Kinder- und Einkaufswägen
- Farbwahl



AS/STE/H: Profilhöhe: 10 mm

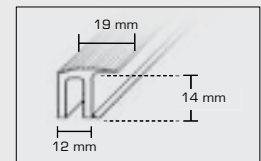
Diese Profile fügen sich unsichtbar in die Mattenfläche ein.
Verlegung: von links nach rechts (Montage gegen die Gehrichtung), am Anfang und am Ende der Mattenfläche sowie zwischen aufeinanderfolgenden Mattenbahnen ab einer Gehrtiefe von 1,8 m.



AS/STE/H

AS/STE/R: ProfilInnenhöhe: 14 mm

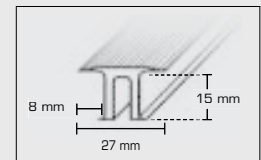
Montage in Gehrichtung (links und rechts außen) als Begrenzung der Mattenfläche.



AS/STE/R

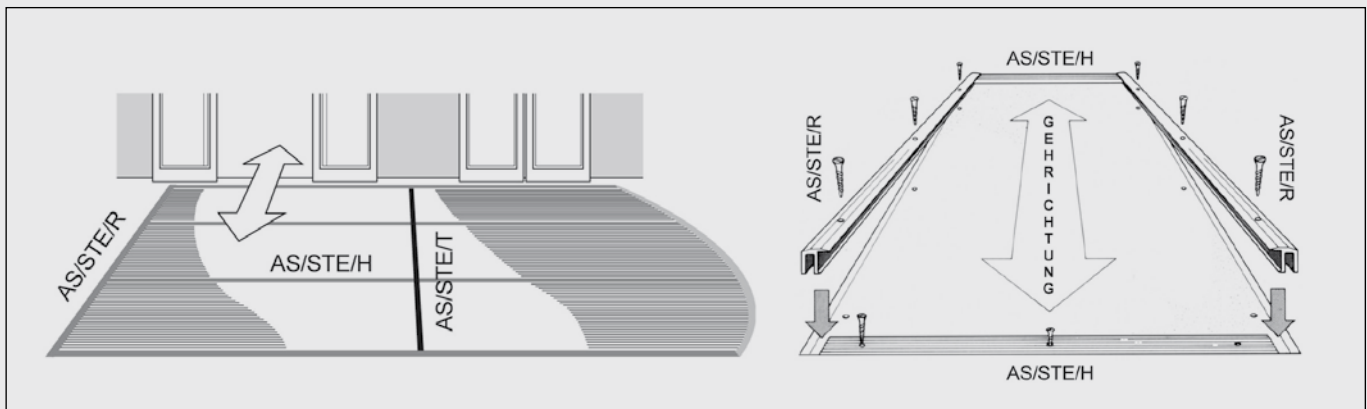
AS/STE/T: ProfilInnenhöhe: 15 mm

Mattenflächen, die über ca. 3 m lang sind (von links nach rechts), oder sehr stark frequentiert werden, können mit diesem Profil in praktische Größen geteilt werden. Dieses Profil soll in der Türflucht (in Gehrichtung) aber nicht in der direkten Hauptverkehrsfläche montiert werden.



AS/STE/T

Verlegeanleitung



STEWELL Verlegeschielen

gewährleisten eine sichere Verlegung der Stewell Front Matten. Verschraubung von oben. Die überlappenden Alu-Profile nehmen temperaturbedingte Größenschwankungen weitestgehend auf. Die Anleitungen sind im Sinne einer langlebigen Verlegung unbedingt einzuhalten. Die Matten und Verlegeschielen sind gleichzeitig zu montieren. Farben: alu, grau und schwarz